

# TalEnt - kontrola procesów w firmie

## misja

W dążeniu do poprawy jakości oferowanych usług i produktów oraz redukcji kosztów firmy coraz częściej skupiają swoją uwagę na optymalizacji procesów powtarzalnych. Widocznym efektem tego trendu jest coraz większa liczba podmiotów, których działalność została uwiarygodniona certyfikatem jakości ISO.

System **TalEnt** powstał w odpowiedzi na potrzeby przedsiębiorstw, dla których celem nadrzędnym jest zapewnienie jakości i osiągnięcie satysfakcji klienta. Aplikacja wspiera wszystkie fazy cyklu życia przedsięwzięcia, począwszy od planowania przez realizację, aż po analizę i optymalizację.

**TalEnt** umożliwia obsługę procesów w firmie tak, aby jak najlepiej wykorzystać dostępne zasoby kadrowe - łącząc w sobie cechy systemu do zarządzania zarówno pracą grupową jak i złożonymi procesami biznesowymi.

Zrealizowany w technologii internetowej **TalEnt** jest łatwo rozszerzalnym, otwartym systemem umożliwiającym integrację wielu, działających na różnych platformach, aplikacji.

## system

Aplikacja **TalEnt** wspomaga zarządzanie i kontrolę procesów zachodzących w firmie. System daje kierownictwu możliwość przydzielania, kontrolowania i rozliczania zadań, analizy przebiegu prowadzonych prac oraz stopnia ich zaawansowania.

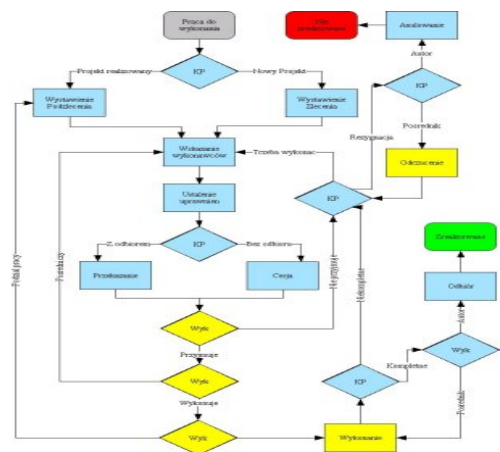
Dzięki zastosowaniu modułu kart pracy firma zyskuje możliwość ewidencjonowania kosztów osobowych związanych z poszczególnymi zadaniami.

Pracownicy wiedząc, jakich działań się od nich oczekuje, mogą lepiej zaplanować własny czas pracy - zgodnie z zaplanowanymi terminami zakończenia zadań.

Przełożeni mają pełny wgląd w zadania wykonywane przez podwładnych. System udostępnia syntetyczne raporty pozwalające na łatwą kontrolę stopnia realizacji i ewentualnych zagrożeń na poziomie całych przedsięwzięć. Po dokonaniu ogólnego przeglądu, możliwa jest szczegółowa analiza wszystkich podzadań realizowanych w ramach projektu. Przełożeni mogą w łatwy sposób wyizolować, spośród wszystkich zadań swoich podwładnych te, których termin wykonania może zostać przekroczony lub też zostały przez wykonawców oznaczone jako zagrożone. Na tej podstawie możliwe jest niezwłoczne podjęcie działań, które wyeliminują bądź zmniejszą ryzyko niepowodzenia całego procesu.

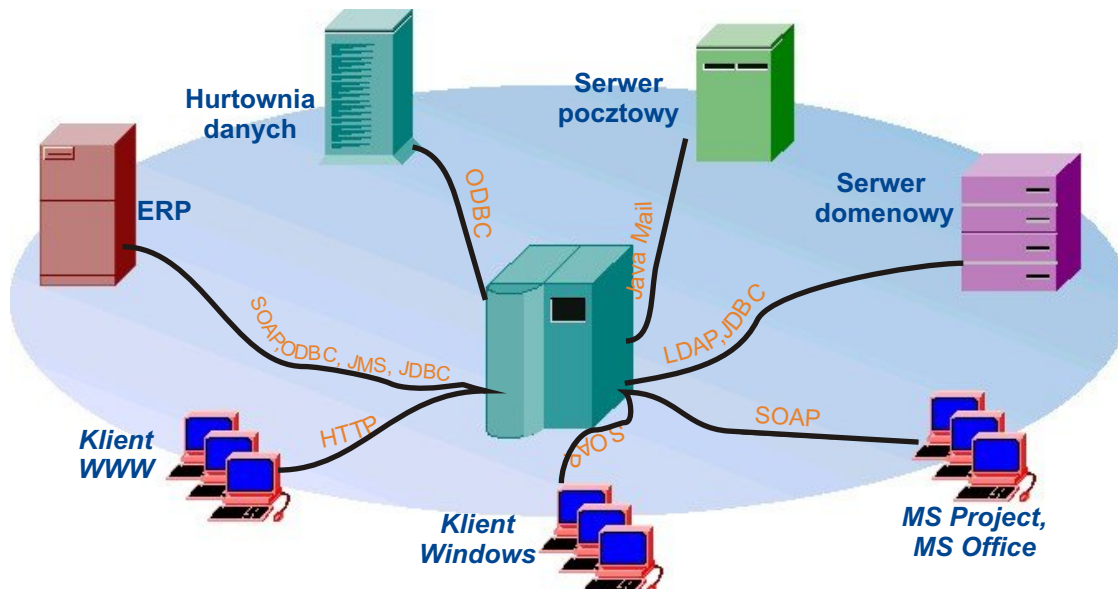


Efektywna kontrola procesów, z jednej strony zwiększa świadomość celów, z drugiej zaś skutkuje poprawą zdyscyplinowania pracowników. Dzięki możliwości jednoznaczego i niezaprzeczalnego wskazania osoby odpowiedzialnej, minimalizowana jest również liczba zadań nieprawidłowo nadzorowanych lub „bezpiecznych”.



Przykładowy schemat obiegu projektu





## zalety

efektywne narzędzie kontroli procesów projektowych zachodzących w przedsiębiorstwie.

elastyczny mechanizm definiowania różnych rodzajów dokumentów oraz sposobu ich obiegu w firmie. Możliwe jest zdefiniowanie standardowych tras dla określonego typu dokumentu.

możliwość definiowania powiązań pomiędzy dokumentami (np. podłączanie zeskanowanego pisma od klienta lub raportu z prac do określonego zlecenia).

usprawnienie obiegu dokumentów - szczególnie przydatne w firmach wieloodziałowych.

wbudowane mechanizmy integracji z oprogramowaniem Microsoft (MS Project, MS Outlook i MS Word). Istnieje możliwość wykorzystania systemu **TalEnt** jako narzędzia automatycznej dystrybucji i kontroli stopnia realizacji zadań zaplanowanych w MS Project.

łatwość integracji m.in. z systemami klasy ERP. Możliwe jest na przykład sterowanie z poziomu aplikacji **TalEnt** obiegiem faktury kosztowej zarejestrowanej w systemie ERP.

system może być uruchamiany przez przeglądarkę WWW, lub z wykorzystaniem aplikacji klienckiej systemu Windows. Wybrana funkcjonalność jest także udostępniana jako rozszerzenia pakietu MS Office.

## informacje techniczne

System zbudowany został zgodnie ze specyfikacją J2EE. Dzięki zastosowaniu technologii Java możliwe jest uruchomienie systemu **TalEnt** na dowolnym systemie operacyjnym. Aplikacja kliencka dostępna jest poprzez interfejs WWW z systemu Windows jak również Linux/UNIX. Klient aplikacji **TalEnt** oferowany jest również jako aplikacja okienkowa dla systemu Windows.

## konfiguracja

Standardowo w systemie **TalEnt** zdefiniowano następujące typy dokumentów:

**Zlecenie** - zadanie do wykonania. Każde zlecenie może zawierać wiele podzleceń. Poprzez opcję ewidencji kart pracy możliwe jest dokładne wyznaczanie kosztów realizacji poszczególnych zadań. Obieg Zlecenia jest ręcznie sterowany poprzez kolejnych uczestników. Charakterystycznym elementem jest brak ograniczenia na długość drogi obiegu Zlecenia oraz - umożliwiającą ocenę i odbiór prac - powrót "po śladach".

**Projekt** - nadrzędny w stosunku do Zlecenia. Pozwala zaplanować i połączyć w jedno przedsięwzięcie wiele niezależnych hierarchii Zleceń. Możliwe jest zrealizowanie w systemie fazy przygotowania projektu (np. wniosek o uruchomienie, opiniowanie, etapy zatwierdzenia, wykonanie, rozliczenie, zamknięcie) Obieg Projektu jest predefiniowany.

**Pismo** - zeskanowany dokument papierowy. Pisma mogą zostać wykorzystane do obsługi dokumentów wchodzących i wychodzących z firmy (dziennik wejścia i wyjścia). Obieg pisma jest sterowany ręcznie przez kolejnych użytkowników systemu. Droga dokumentu jest jednokierunkowa.

System **TalEnt** posiada mechanizmy umożliwiające łatwe dodawanie nowych typów dokumentów oraz konfigurowanie ich tras obiegu.

Poza atrybutami charakterystycznymi dla poszczególnych dokumentów każdy z nich może zostać dodatkowo opisany przez adnotacje i załączniki. Adnotacja jest krótkim opisem tekstowym, natomiast załącznik dowolnym plikiem (schematy, rysunki, dokumenty, itp.). W systemie **TalEnt** załączniki mogą podlegać wersjonowaniu.



### Kontakt:

TALEX S.A.  
ul. Karpia 27 d  
61-619 Poznań  
e-mail: [biuro@talex.pl](mailto:biuro@talex.pl)

tel. (61) 8275 500  
fax (61) 8275 599

[www.talex.pl](http://www.talex.pl)